

DEMANDA

**Distribuidores y
GUMA-GUME**



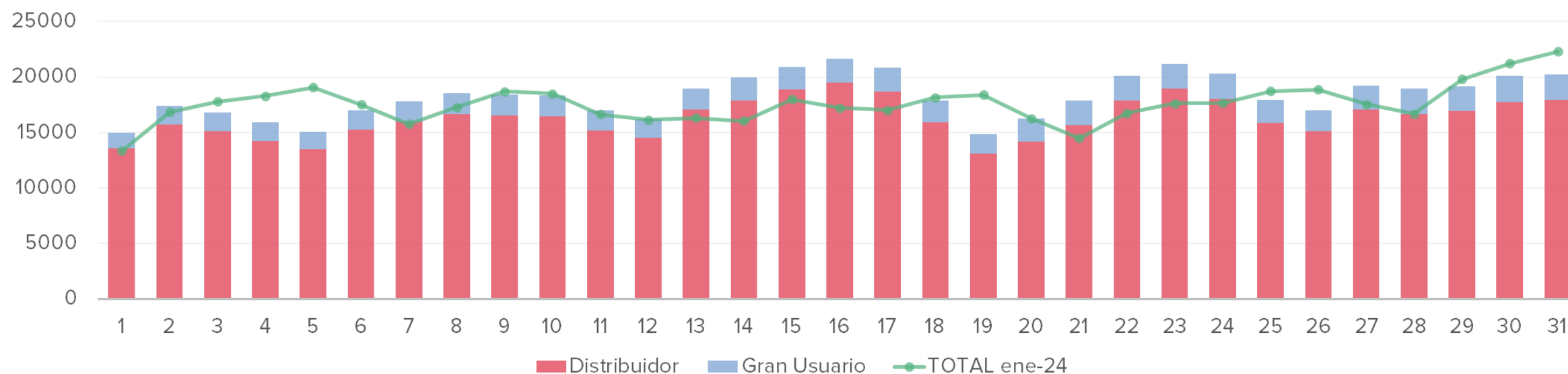
Algunos datos que resumen el mes

- En relación a la temperatura de GBA, la temperatura media diaria del mes de Enero 2025 fue de **26.3 °C**, aprox. +0.5 °C mayor a la temperatura del mismo mes del año anterior y +1.7 °C al comparar con los valores históricos.
- La demanda TOTAL PAÍS a niveles medios resultó mayor a Enero 2024, con una variación en el orden de +3.9%.**
- Si observamos la demanda por tipo de usuario, este crecimiento en la demanda fue impulsado principalmente por los mayores consumos residenciales e intermedios.

TEMPERATURA Enero 2025		TEMPERATURA Enero 2024	
Media	26.3	Media	25.8
Mínima	20.6	Mínima	21.9
Máxima	29.9	Máxima	30.0

Área	Enero 2025 MW Medios	Variación Enero 2025 vs. 2024 %MW Medios	Dif. MW Medios
TOTAL País	18 288	3.9%	694

Demanda Diaria Enero 2025 vs. 2024



Algunos datos que resumen el mes

- Los **consumos residenciales** presentaron en este mes un aumento del +4.2% frente al mismo mes del año anterior.
- Los **consumos intermedios** (comercios e industria chica), tuvieron un incremento del +6.3% respecto de Enero 2024.
- Los **grandes consumos** resultaron en una variación marginal, en el orden del +0.6%.

Demanda Total País	MW Medios	Enero 2025 vs. 2024
Consumos chicos Residencial	9 087	4.2%
Consumos Intermedios Comercio chico/Grande - Ind chica	5 111	6.3%
Grandes Consumos Gran demanda Industrial	4 090	0.6%
Total	18 288	3.9%

RAMA	Valor Actual MW Medios	Variación Enero 2025 vs. 2024 % MW Medios	Dif. MW Medios
ALIMENTACIÓN, COMERCIOS Y SERVICIOS	408	2.0%	8
INDUSTRIAS	1 036	-7.9%	-88
PETROLEOS Y MINERALES	163	3.8%	6
TOTAL Sin ALUAR	1 607	-4.4%	-74
ALUAR	358	13.2%	42
TOTAL con ALUAR	1 965	-1.6%	-33

Si miramos la gran demanda clasificada como GUMA (usuarios que compran directamente su demanda a CAMMESA) se presenta una variación de -4.4% al compararlo respecto al mismo período del año anterior, sin considerar a Aluar en dicho conjunto.

Aluar presentó un incremento en el orden de +13.2% en su demanda, y considerándola en el total, representa una variación del orden del -1.6% respecto a Enero 2024.



DEMANDA

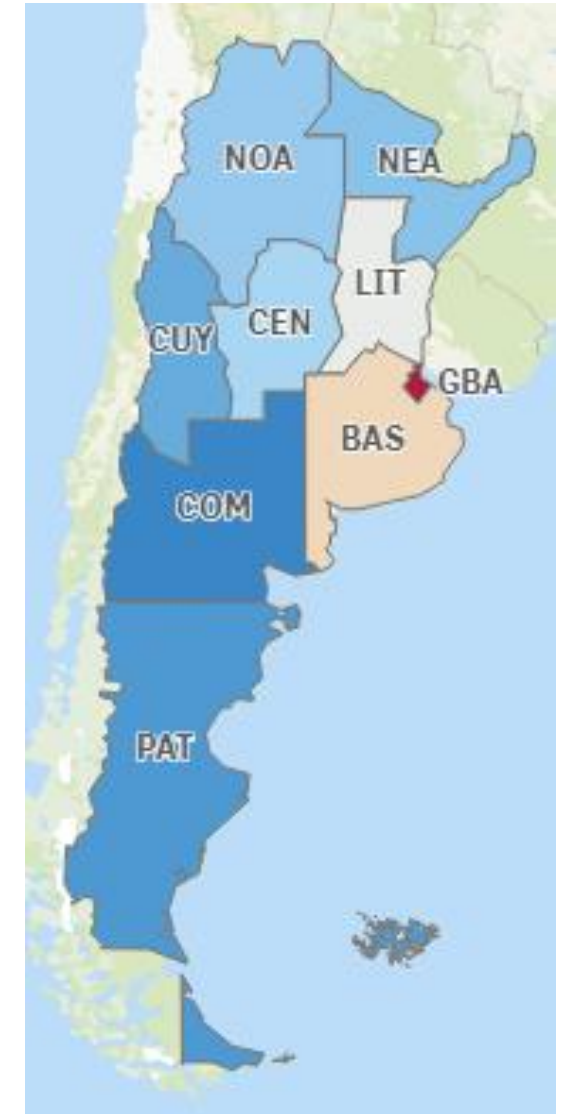
**Distribuidores y
GUMA-GUME**



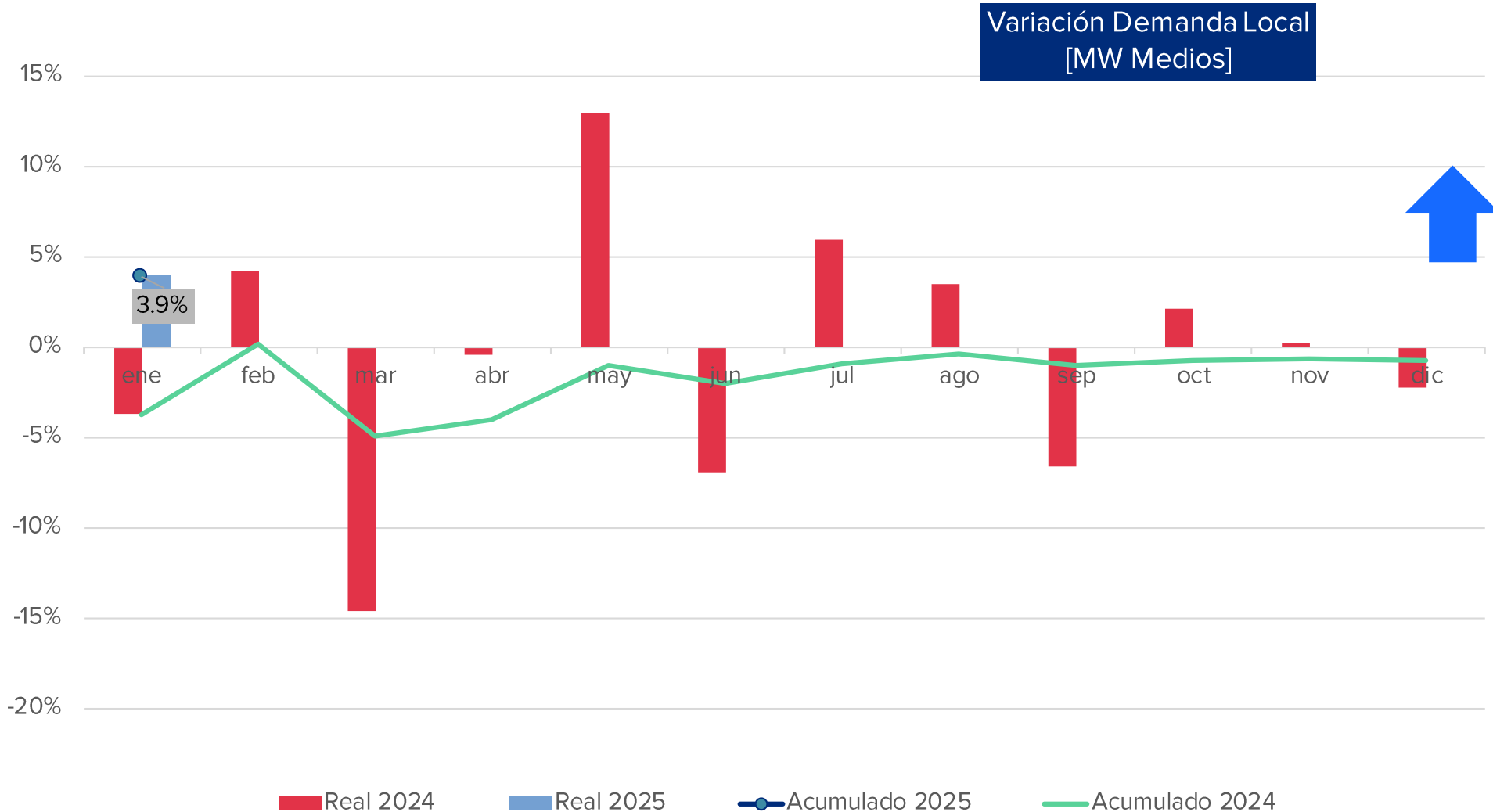
Detalle

DEMANDA TOTAL MEM POR REGIONES

Área	Enero 2025		Variación Enero 2025 vs. 2024		Comparación Año Móvil	
	MW Medios	%MW Medios	Dif. MW Medios	%MW Medios		
TOTAL País	18 288	3.9%	694	0.0%		
GRAN BS.AS.	6 439	2.6%	161	-2.4%		
Resto País	11 849	4.7%	532	1.4%		
BUENOS AIRES	2 076	1.8%	36	-2.3%		
CENTRO	1 626	8.3%	125	0.8%		
COMAHUE	692	6.2%	40	0.6%		
CUYO	1 154	-3.3%	-40	0.5%		
LITORAL	2 357	8.4%	183	-0.6%		
NORESTE	1 646	8.2%	124	4.2%		
NOROESTE	1 644	1.6%	26	2.7%		
PATAGONICA	653	5.9%	37	14.1%		



DEMANDA TOTAL MEM POR REGIONES

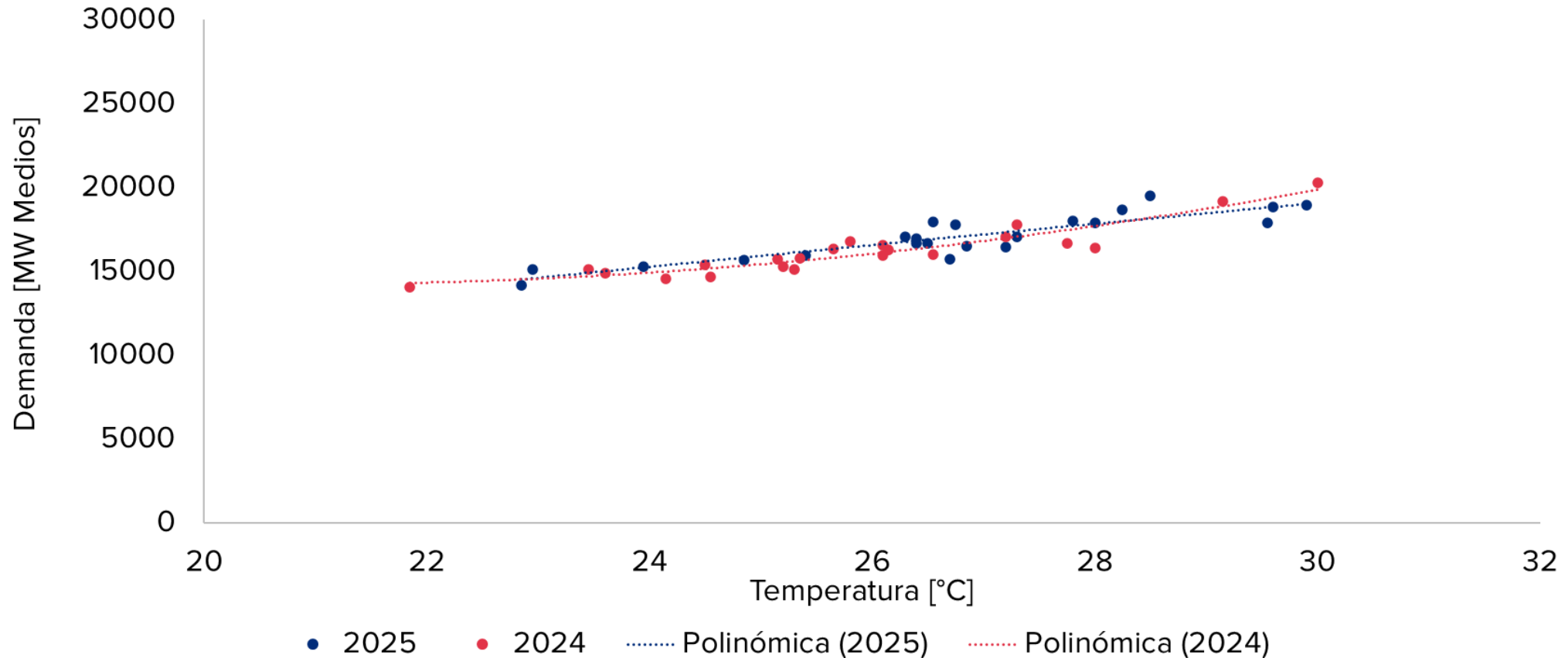


En el primer mes del 2025 se observa una variación positiva de la demanda de **+3.9%**.

DEMANDA vs TEMPERATURA

Días Hábiles

Demanda Diaria Distribuidor vs. Temperatura GBA

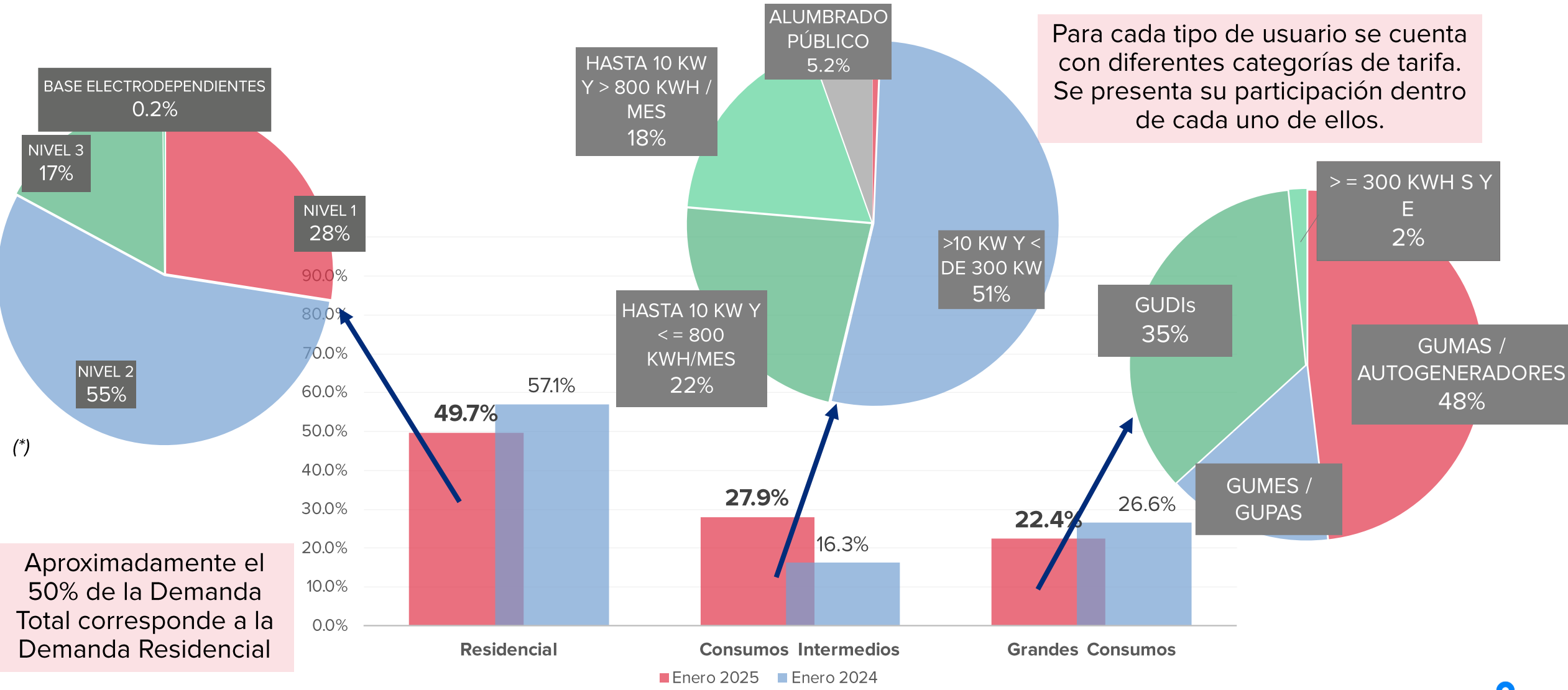


Si observamos la variación de la demanda frente a la temperatura media diaria de GBA, con una mayor cantidad de días con temperaturas superiores a 26 °C, Enero 2025 tuvo una temperatura de 26.3°C, +0.5°C superior a Enero 2024 y +1.7 °C superior a los valores históricos.



DEMANDA DISTRIBUIDORES Y GUMA-GUME [% SOBRE DEMANDA TOTAL]

Para cada tipo de usuario se cuenta con diferentes categorías de tarifa. Se presenta su participación dentro de cada uno de ellos.



Aproximadamente el 50% de la Demanda Total corresponde a la Demanda Residencial

(*) Según la resolución que establece los precios estacionales: **Nivel 1:** Mayores Ingresos – Usuarios que tendrán a su cargo el costo pleno del componente energía. **Nivel 2:** Menores Ingresos – Usuarios a quienes el impacto en la factura (que genere la corrección del componente energía) supere un límite definido en la resolución. **Nivel 3:** Ingresos Medios – Usuarios no comprendidos en Niveles 1 y 2.



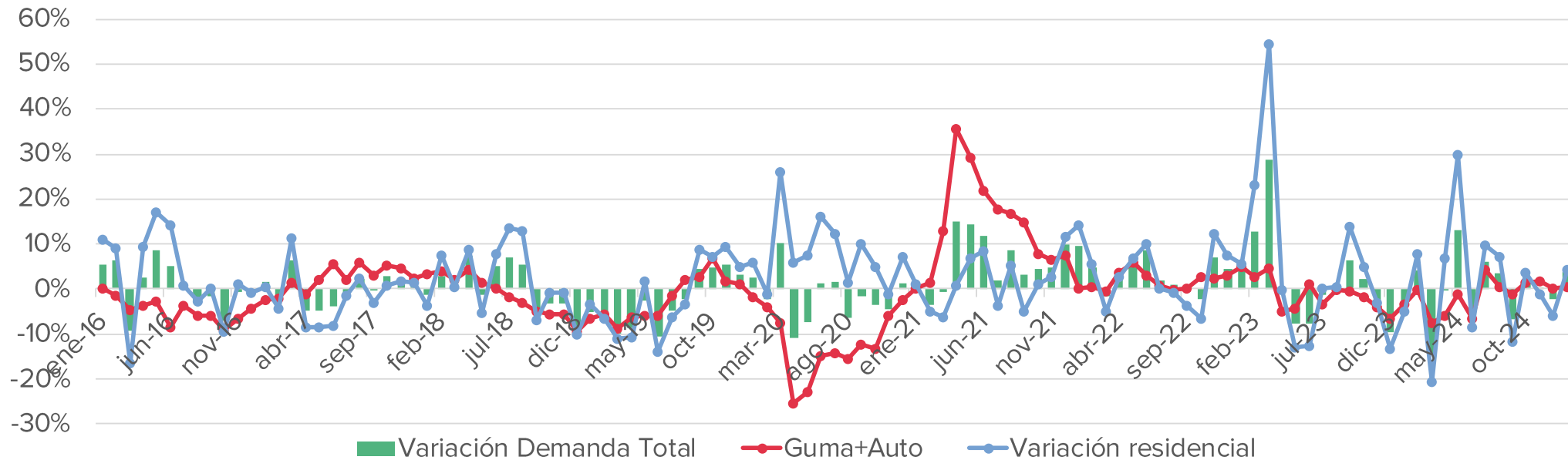
DEMANDA POR TIPO DE CONSUMO - VARIACIÓN

Demanda Total País	MW Medios	Enero 2025 vs. 2024	% Año Móvil
Consumos chicos Residencial	9 087	4.2%	1.1%
Consumos Intermedios Comercio chico/Grande - Ind chica	5 111	6.3%	-0.7%
Grandes Consumos Gran demanda Industrial	4 090	0.6%	-1.2%
Total	18 288	3.9%	0.0%

En valores medios, en Enero 2025, la demanda total mensual fue superior al mismo período del año anterior (+3.9%), crecimiento impulsado por los consumos intermedios y residenciales.

(*) Parte de la demanda se obtiene de las declaraciones de los agentes Distribuidores para el DTE provisorio (demanda Residencial – Demanda Estacional), teniendo justamente el carácter de “provisorio”. Con la salida del DTE Definitivo se ajustan los datos, consolidan los mismos.

DEMANDA POR TIPO DE CONSUMO - VARIACIÓN



↑ La **Gran Demanda** en Enero 2025 fue similar al 2024, con una variación marginal del **+0.6%**.

↑ La **Demanda Residencial** en Enero 2025 frente al mismo mes del año 2024 tuvo una variación positiva en el orden de **+4.2%**.

DEMANDA POR TIPO DE CONSUMO - VARIACIÓN

GBA				RESTO DEL PAÍS			
	MW Medios	Enero 2025 vs. 2024	% Año Móvil		MW Medios	Enero 2025 vs. 2024	% Año Móvil
Consumos chicos Residencial	3 573	4.8%	-1.5%	Consumos chicos Residencial	5 514	3.9%	3.0%
Consumos Intermedios Comercio chico/Grande - Ind chica	1 538	1.8%	-2.5%	Consumos Intermedios Comercio chico/Grande - Ind chica	3 573	8.3%	0.3%
Grandes Consumos Gran demanda Industrial	1 328	-2.0%	-4.3%	Grandes Consumos Gran demanda Industrial	2 762	1.9%	0.3%
Total	6 439	2.6%	-2.4%	Total	11 849	4.7%	1.4%

Dividiendo la demanda entre GBA y RESTO PAÍS, si comparamos el mes de Enero 2025 con el del 2024, GBA y RESTO PAÍS presentaron un incremento en su demanda, +2.6% y +4.7% respectivamente. En el caso de GBA, se destaca el incremento en los consumos residenciales (+4.8%), mientras que en Resto país, el mayor incremento se dio en los consumos intermedios (+8.3%).

(*) Parte de la demanda se obtiene de las declaraciones de los agentes Distribuidores para el DTE provisorio (demanda Residencial – Demanda Estacional), teniendo justamente el carácter de “provisorio”. Con la salida del DTE Definitivo se ajustan los datos, consolidan los mismos.

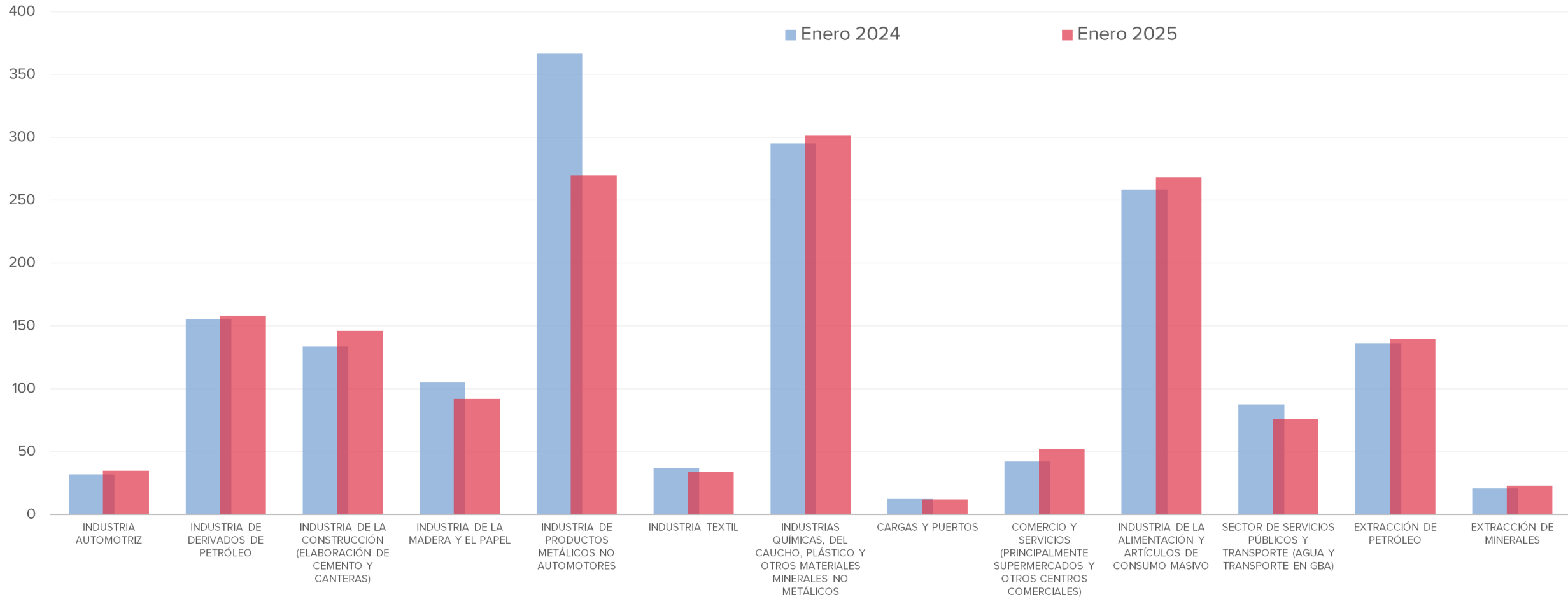
DEMANDA GUMAs MEM

RAMA	Valor Actual	Variación Enero 2025 vs. 2024	Dif.	Comparación Año Móvil
	MW Medios	% MW Medios	MW Medios	%MW medios
ALIMENTACIÓN, COMERCIOS Y SERVICIOS	408	2.0%	8	3.1%
INDUSTRIAS	1 036	-7.9%	-88	-10.4%
PETROLEOS Y MINERALES	163	3.8%	6	-7.2%
TOTAL Sin ALUAR	1 607	-4.4%	-74	-7.1%
ALUAR	358	13.2%	42	35.2%
TOTAL con ALUAR	1 965	-1.6%	-33	-1.0%

Si miramos la gran demanda clasificada como GUMA (usuarios que compran directamente su demanda a CAMMESA) se presenta una variación de -4.4% al compararlo respecto al mismo período del año anterior, sin considerar a Aluar en dicho conjunto. Aluar presentó un incremento en el orden de +13.2% en su demanda, y considerándola en el total, representa una variación del orden del -1.6% respecto a Enero 2024.

DEMANDA POR TIPO DE CONSUMO

Demanda GU por Actividad. [MW Medios]





Anexo A: Demanda Residencial

DEMANDA RESIDENCIAL

Declaración Estacional

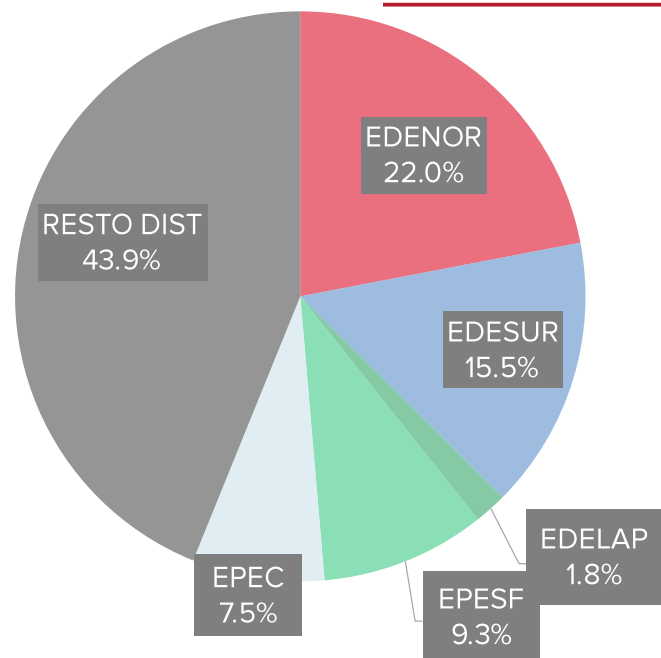
Variación Demanda Residencial(*) Enero 2025 vs. 2024 – MW Medios

% Participación / Demanda Residencial Total	Residencial	Enero 2025	Enero 2024	% Diferencia
39.3%	GRAN BS.AS.	3 573	3 411	4.8%
60.7%	Resto del País	5 514	5 307	3.9%
	TOTAL PAÍS	9 087	8 718	4.2%

(*) La demanda residencial se obtiene de las declaraciones de los agentes Distribuidores para el DTE provisorio, teniendo justamente el carácter de “provisorio”. Con la salida del DTE Definitivo se ajustan los datos, consolidan los mismos.

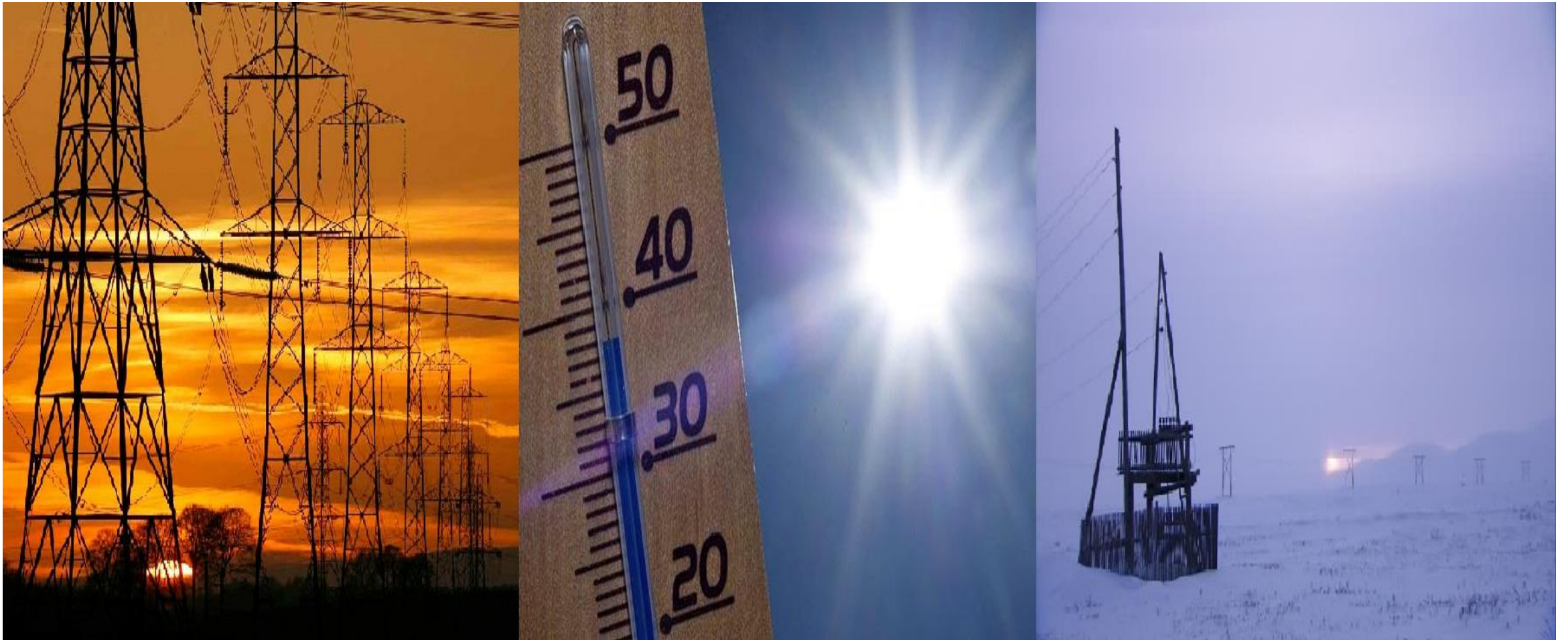
PARTICIPACIÓN DEMANDA RESIDENCIAL

RESIDENCIAL		Enero 2025	Enero 2024	Diferencia	Participación
REGIÓN	DISTRIBUIDOR	MW Medios	MW Medios	%MW Medios	%
GRAN BS.AS.	EDENOR	1 998	1 866	7.0%	56.1%
GRAN BS.AS.	EDESUR	1 406	1 360	3.4%	
GRAN BS.AS.	EDELAP	168	182	-8.0%	
LITORAL	EPESF	849	763	11.2%	
CENTRO	EPEC	681	615	10.8%	
RESTO DIST		3 986	3 932	1.4%	43.9%
TOTAL		9 087	8 718	4.2%	100%



Alrededor del 56% de la demanda Residencial se encuentra en 5 distribuidoras: EDENOR, EDESUR, EDELAP, EPESF y EPEC.

(*) Hay que tener en cuenta que siempre se observa movimiento de demanda (usuarios) entre los tipos de tarifas, disminuyendo la participación en una y aumentando la participación en otra, que explica parte de las variaciones respecto vistas. Estos datos se consolidan con el DTE definitivo.



Anexo B: Temperatura GBA

Enero 2025 vs Enero 2024

ESTADÍSTICAS Enero 2025 vs Enero 2024

Temperatura GBA

Temperatura Media Histórica del mes de Diciembre en GBA: 24.6 °C

TEMPERATURA Enero 2025	
Media	26.3
Mediana	26.6
Desv Std	2.2
Rango	9.3
Mínimo	20.6
Máximo	29.9

TEMPERATURA Enero 2024	
Media	25.8
Mediana	25.9
Desv Std	1.8
Rango	8.2
Mínimo	21.9
Máximo	30.0

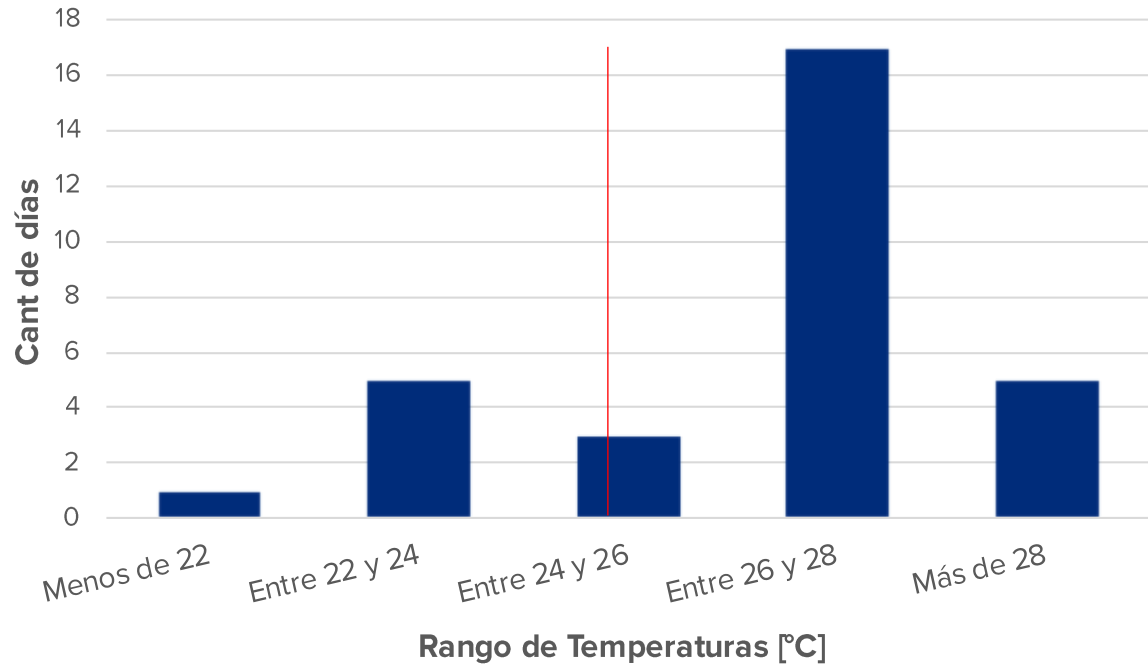
Aclaración: Las temperaturas máximas, mínimas y medias se obtienen de las temperaturas medias diarias de la región GBA. El valor de temperatura histórica sale del cálculo del promedio de las temperaturas medias diarias de todos los días del mes desde Enero 1944.

ESTADÍSTICAS Enero 2025 vs Enero 2024

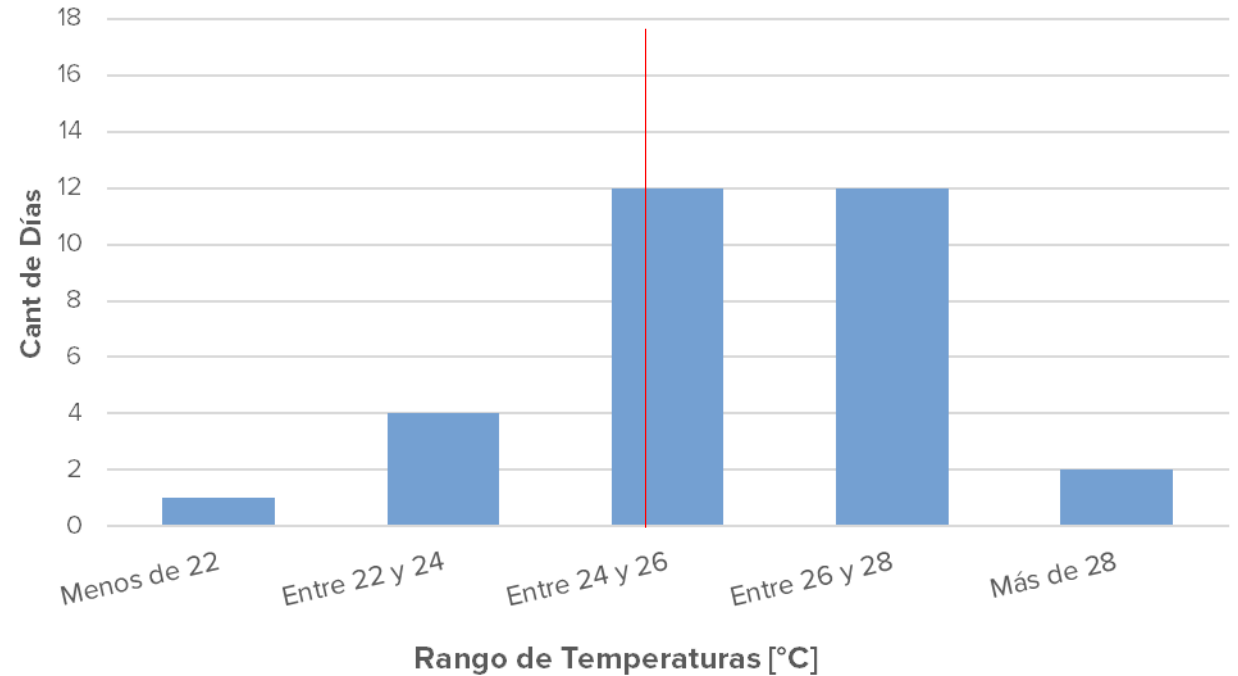
Temperatura GBA

TEMPERATURA MEDIA HISTÓRICA Diciembre: 24.6 °C

Histograma de temperaturas Enero 2025



Histograma de temperaturas Enero 2024

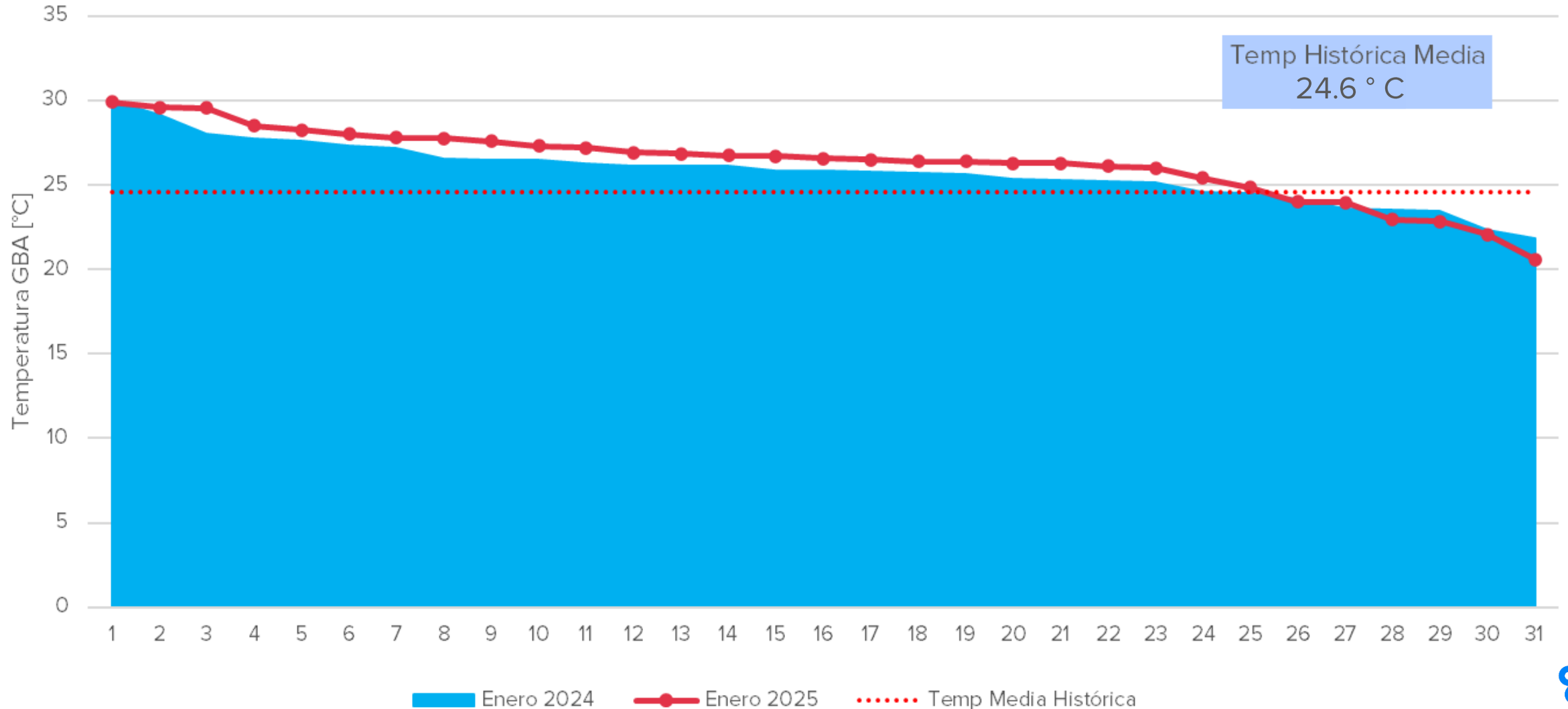


En relación a la temperatura de GBA, Enero 2025 presentó una mayor cantidad de días con temperaturas superiores a los 26 °C, comparado con Enero 2024, la temperatura media de este mes fue 26.3°C, +0.5°C superior al mismo periodo del año anterior y +1.7°C superior a los valores históricos.



MONÓTONA DE TEMPERATURA Enero 2025 vs Enero 2024

Temperatura Media Diaria de GBA



MONÓTONA DE TEMPERATURA 2025 vs 2024

Temperatura GBA

Monótona de Temperatura 2025 vs 2024

